

令和5年度 協働型学校評価の重点目標 「目標を持ち、挑戦する子供の育成」

学習場面で

人との関わりで

粘り強く



寺岡小学校 学校だより



仙台市立寺岡小学校

NO. 1

令和5年4月10日

TEL 378-7577

FAX 377-8402

新年度のスタートです

桜花の候、保護者・地域の皆様方にはますますご健勝のこととお喜び申し上げます。また、日頃より本校の教育活動にご理解とご支援をいただいておりますことに心から感謝申し上げます。

さて、令和5年度は、新入生86名を迎え、23学級でスタートしました。また、4月には、新しく9名の職員が着任しました。新学期が始まり、新しい友達や先生との出会いに子供たちは、目を輝かせていました。

子供たちに付けたい力や手立てを、保護者や地域の皆様方と共有し、子供たちの成長をふり返りながら職員一丸となって教育活動を進めてまいります。4月の授業参観の際には、各学年の教育プランをお渡しします。重点目標「目標を持ち、挑戦する子供の育成」を目指し、児童の資質・能力を高めていけるよう努めていきます。今年度も、本校の教育活動にご理解とご協力をよろしくお願い申し上げます。

令和5年度の職員です。よろしくお願いいたします。

○・・・学年主任 ☆・・・今年度の転入職員

番号	職・担任等	氏名	番号	職・担任等	氏名
1	校長		26	5年1組	
2	教頭		27	5年2組	
3	主幹教諭		28	5年3組	
4	事務		29	5年4組	
5	生徒指導・理科担当		30	6年1組	
6	養護教諭		31	6年2組	
7	かやのみ1		32	6年3組	
8	かやのみ2		33	5・6年算数少人数	
9	かやのみ3		34	低学年指導	
10	ことばの教室		35	主任	
11	1年1組		36	非常勤嘱託技師	
12	1年2組		37	非常勤嘱託技師	
13	1年3組		38	指導補助員	
14	2年1組		39	指導補助員	
15	2年2組		40	指導支援員	
16	2年3組		41	スクールカウンセラー	
17	外国語担当		42	さわやか相談員	
18	3年1組		43	給食パート	
19	3年2組		44	給食パート	
20	3年3組		45	給食パート	
21	4年1組		46	給食代替	
22	4年2組		47	図書事務	
23	4年3組		48	図書事務	
24	4年4組		49	A L T	
25	4・5年理科担当		50	育休	
			51	育休	
			52	育休	
			53	同行休業	

令和5年度 学校教育目標 協働型学校評価の重点目標

令和5年度の協働型学校評価の重点目標を、保護者の皆様や学校運営協議会のご意見を踏まえ、昨年度の「進んで関わり合う子供の育成」から、「目標を持ち、挑戦する子供の育成」に変更しました。失敗を恐れず、新しいことに進んで挑戦をしてほしいという地域や保護者、学校の願いが込められています。また、「目標を持ち、挑戦する子供」の育成のために、「学習場面で」「人との関わりで」「粘り強く」の三つをキーワードとして示しております。子供たちが目標を持ち、定期的に振り返る機会を設けることで、自分の成長や課題をふり返り次につなげます。学校・保護者・地域の三者で連携・協働して実現に努めていきますので、よろしくお願いいたします。

令和5年度 学校教育目標「心豊かで 自ら学び たくましく生きる子供の育成」

協働型学校評価の重点目標 「目標を持ち、挑戦する子供の育成」

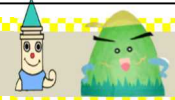
学習場面で

人との関わりで

粘り強く

4月の生活目標『気持ちのよいあいさつをしましょう』

4月の保健目標『自分の体を知ろう』



令和5年4月の予定

日	曜	時程	行事予定等	給食	各学年の授業時数					
					1年	2年	3年	4年	5年	6年
10	月		披露式 第1学期始業式 入学式	／	1	2	2	2	2	2
11	火	B	1年3校時限 2～6年4校時限	／	3	4	4	4	4	4
12	水		入学式予備日 2～6年給食開始 1年3校時限 2～6年4校時限 2～6年交通安全教室	△	3	4	4	4	4	4
13	木		1年給食開始 仙台市標準学力検査 3年5校時限	○	4	5	5	6	6	6
14	金		1年交通教室 6年発育(・視力) 2～6年5校時限	○	4	5	5	5	5	5
15	土									
16	日									
17	月	B	5年発育・聴力・視力	○	4	5	5	5	5	5
18	火		6年全国学力検査 4年発育・視力	○	4	5	5	6	6	6
19	水		5, 6年委員会 (5時間目実施) 2～4年4校時限 3年発育・聴力・視力 とくの日	○	4	4	4	4	4	4
20	木	B	2～6年5校時限 1年かやのみ発育・聴力・視力	○	4	5	5	5	5	5
21	金		尿検査回収日 PTA 委員研修会 3・4年5校時限	○	4	5	5	5	6	6
22	土									
23	日									
24	月		代表委員会① 尿検査回収予備日 2年発育・聴力(・視力)	○	4	5	5	5	5	5
25	火			○	4	5	6	6	6	6
26	水		全校4校時限	○	4	4	4	4	4	4
27	木		全校5校時限 授業参観・懇談会	○	5	5	5	5	5	5
28	金		全校4校時限 居住地確認①	○	4	4	4	4	4	4
29	土		昭和の日							
30	日									

校門の開門と施錠について

- ・今年度も昨年度同様、**8時00分から8時30分**までの時間帯での登校をお願いします。それ以前に到着すると、校門の前で待つことになり密集してしまいますので、家を出発する時刻についてご注意願います。
- ・通院等で登校が遅れる場合には、保護者の付き添いをお願いします(門の開閉は保護者が行ってください)。