

# いずみ通信



【教育目標】 やさしい心で自分らしく輝く子供  
 【協働型学校目標】 「自分も相手も大切にできる子供を育てる」

ゆたかに考える子供  
 仲良く助け合う子供  
 健康でたくましい子供

TEL 231-4076 FAX 231-0944 ウェブページ <http://www.sendai-c.ed.jp/~nansho13/>

## ご入学 ご進級 おめでとうございます

桜の便りが次々に聞かれる季節となりました。学校の桜も美しく咲き誇り、子供たちの新たなスタートを応援しているかのようです。4月8日の入学式では、ピカピカの1年生70名を新たに迎え、今年度は17学級429名でのスタートとなります。

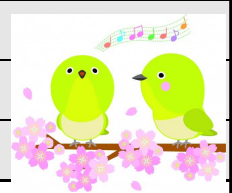
16日間の春休み。保護者の皆様には子供たちの日頃の体調管理等、たくさんのご協力をいただきありがとうございます。子供たちの表情を見ると、楽しい毎日を過ごしてきたことが感じ取れました。子供たち一人一人が自分なりの目標を持って充実した毎日を過ごせるよう、教職員一同力を尽くしてまいります。今後とも本校の教育活動にご理解とご協力をお願いいたします。



## 【4月の行事予定】

日	曜	学校行事・その他の行事	日	曜	学校行事・その他の行事
1	月	学年始休業日(4月7日まで)	16	火	1年4校時限 5年発育測定
2	火		17	水	1年4校時限 4・6年発育測定 避難訓練(緊急地震速報対応)
3	水		18	木	1年4校時限 3年発育測定 6年全国学力調査
4	木		19	金	1年4校時限 1年発育測定
5	金		20	土	授業参観(1校時) PTA総会 懇談会 PTA引き継ぎ会
6	土		21	日	
7	日		22	月	1年4校時限 クラブ活動 6年学習状況調査
8	月	着任式 1学期始業式 入学式 教科書配付 2~5年2校時限 6年3校時限	23	火	1年4校時限 2~6年5校時限 2年・ひまわり発育測定 自宅確認週間①
9	火	1年3校時限 2~6年4校時限 給食なし 5年聴力検査 1年なかよし下校	24	水	1年4校時限 6年視力再検査 自宅確認週間②
10	水	全学年4校時限 3年聴力検査 1年なかよし下校	25	木	1年4校時限 2~6年5校時限 尿検査配付 4年視力再検査 自宅確認週間③ 1年交通安全教室
11	木	1年4校時限 給食開始 1年なかよし下校 2年・ひまわり聴力検査	26	金	1年生を迎える会 1年4校時限 2~6年5校時限 自宅確認週間④
12	金	1年4校時限 1年聴力検査 1年なかよし下校 仙台市標準学力検査2~6年	27	土	
13	土		28	日	
14	日		29	月	昭和の日
15	月	1年4校時限 委員会活動①	30	火	1年4校時限 尿検査回収

1~5年生  
 10:30下校  
 6年生  
 11:30下校



### 自宅確認週間について

4月23日(火)、24日(水)、25日(木)、26日(金)の4日間、自宅確認週間を設けております。担任が子供たちの各自宅と通学路の安全等を確認します。各家庭を訪問するものではありません。



# 教 職 員 紹 介



職名・担当等	氏 名	職名・担当等	氏 名
校 長		5年2組	
教 頭		5年3組	
教務主任		6年1組	
児童支援		6年2組	
外国語専科		養護教諭	
理科専科		主 事 (事務)	
ひまわり1組		主 任 (技師)	
ひまわり2組		学校用務	
ひまわり3組		指導補助員	
ひまわり3組		指導補助員	
はぐくみ学級		指導補助員	
1年1組		指導支援員	
1年2組		指導支援員	
2年1組		さわやか相談員	
2年2組		ALT	
3年1組		スクールカウンセラー	
3年2組		図書事務	
3年3組		図書事務	
4年1組		給食パート	
4年2組		給食パート	
4年2組		給食パート	
5年1組		スクールソーシャルワーカー	

☆は新しく着任した教職員です。

## お知らせとお願い

### ○児童の登校時刻について

児童の登校時間は、**7時50分から8時25分**までです。児童の安全を管理する上でも解錠前に昇降口前で待つことは控えさせたいと考えます。ご家庭の皆様にはご理解とご協力をお願いいたします。また、**午前9時から午後2時半までは学校の門を閉じております。ご来校の際には、東門(体育館側)からお入りください。**

### ○マスクの着用について

学校において原則的にマスクの着用を求めておりません。ただし、給食当番の際及び各種検診の際にはマスクを着用しますので、ご協力をお願いします。

### ○携帯電話の学校への持ち込みについて

お子さんに、携帯電話を学校に持たせたいときには、「携帯電話持ち込み許可申請書」を校長に提出し、校長が校内への持ち込みが適切であると認めるときに「携帯電話持ち込み許可書」を発行します。「携帯電話持ち込み許可書」が必要なときには担任に連絡帳でお知らせください(申請は年度ごとです)。

### ○クラウド型教育プラットフォーム「まなびポケット」について

今年度も「まなびポケット」を活用し、**保護者の皆様からの欠席等の連絡及び学校から保護者の皆様への連絡**を行っていきます。今年度は**学校から発出するお便り等も電子データでの配信に完全移行となります**。登録がお済みでないご家庭は学校までご連絡ください。また、新入学児童の保護者の皆様には、後日「まなびポケット」登録のためのご案内を配付いたしますので、そちらを活用してご登録ください。登録が完了するまでは、欠席早退等の連絡について連絡帳等を利用していただきますようお願いいたします。

「まなびポケット」では、学校からの連絡があるとプッシュ通知があるのですが、「まなびポケット」にログインした状態でない場合は通知されません。**定期的に「まなびポケット」のアプリを起動して文書の有無をご確認ください。**

☆放課後や朝の留守番電話対応となる時間帯についてご確認をお願いします。

【登校日】午後5時00分から翌日午前7時40分まで

【長期休業期間中の平日】午後4時55分から翌日午前8時25分まで

【休業日及び学校閉庁日】終日