

1年生 学習について



1ねんせいの みなさんへ。
おげんきですか。
まえに わたしていた おべんきょうも がんばっていた
でしょうか。

保護者の方へ

すでにお配りしたのですが、こちらではカラーで確認
できます。ご自宅の環境に合わせて、ご利用ください。

項目6はリンク集となっておりますので、お子さんの理
解度や課題の進度に応じてお使いください。



○目次 (以下のリンクをクリックまたはタップしてもみられます。)

1、[ぴかぴか 1ねんせいカード①](#)

2、[ぴかぴか 1ねんせいカード②](#)

3、[あさがおの たねをまこう](#)

4、[じょうぎの つかいかた](#)

5、[ただしいしせいで おんどくしよう](#)

6、[れべるあつぷのべんきょう\(リンク集\)](#)



ぴかぴか ねんせい カード①

ねん くみ
なまえ

◎あさ 9じから おべんきょうを はじめましょう。

〈こくご〉

・おんどく

なりたせんせいの おんどくを おてほんにして、
はきはきとしたこえで よもう。

・わーく

れんしゅうしたとおりの ひらがなで、 ていねいにかこう。

〈さんすう〉

ぶんしょうを よくよんで、 ていねいにとりくもう。

〈みずやり〉

あさがおを うえたら、 まいあさみずやりをして ○をつけよう。

①うえるまえに かんさつかーどを かきましょう。



ひにち	ようび	こくご		さんすう	みずやり	おうちのひとのサイン
		おんどく	わーく			
5月 11	げつ	とんとんととん	「す」「わ」 ひとつ つながる ことば	かずを かこう ①・②		
12	か	とんとんととん	「る」「と」 あいうえおの ことばを あつめよう①	かずを かこう ③・④		
13	すい	さあ はじめよう よろしくね こえをとどけよう	「ほ」「そ」 あいうえおの ことばを あつめよう①	かぞえよう ①・②		
14	もく	さあ はじめよう よろしくね こえをとどけよう	「ら」「ゆ」 「㇀」や「㇁」のつくじ(1)	かぞえよう ③・④		
15	きん	さあ はじめよう よろしくね こえをとどけよう	「を」「り」 「㇂」や「㇃」のつくじ(2)	かぞえよう ⑤・⑥		

ひにち	ようび	こくご		さんすう	みずやり	おうちのひとのサイン
		おんどく	わーく			
16	ど					
17	にち					

このひまでに あさがおのかんさつ たねまきを おわらせよう！！

18	げつ	あいうえおのうた	「や」「ま」 ぶんをつくろう(1)	じょうぎの つかい方 ①・②		
19	か	あいうえおのうた	「て」「せ」 ぶんをつくろう(2)	じょうぎの つかい方 ③・④		
20	すい	あいうえおのうた	「け」「ろ」 くっつきの「が」	せんで むすぼう ①・②		
21	もく	『とうこうび』 がっこうで まってるよ♪				



ぴかぴか ねんせい カード ②

ねん くみ
なまえ

◎あさ 9じから おべんきょうを はじめましょう。

〈こくご〉

・おんどく

なりたせんせいの おんどくを おてほんにして、
はきはきとしたこえで よもう。

・わーく

れんしゅうしたとおりの ひらがなで、 ていねいにかこう。



〈さんすう〉

ぶんしょうを よくよんで、 ていねいにとりくもう。

〈みずやり〉

あさがおを うえたら、 まいあさみずやりをして ○をつけよう。

①うえるまえに かんさつカードを かきましょう。

ひにち	ようび	こくご		さんすう	みずやり	おうちのひとのサイン
		おんどく	わーく			
5月						
21	もく	あいうえおのうた	「よ」「む」 ㊦㊧をつかおう(1)	せんで むすぼう③ かぞえよう⑦		
22	きん	あいうえおのうた	「も」「の」 ㊨をつかおう(2)	おおきさをくらべよう ①・②		
23	ど					
24	にち					
25	げつ	あめですよ	「み」「れ」 くつつきの「は」	10までの かず ①・②		

ひにち	ようび	こくご		さんすう	みずやり	おうちのひとのサイン
		おんどく	わーく			
26	か	あめですよ	「ぬ」「ち」 ㊦㊧をつかおう(2)	どちらが おおい ①・②		
27	すい	あめですよ	「に」 ㊦㊧をつかおう(3)	どちらが おおい ③・④		
28	もく	あめですよ	㊦㊧をつかおう(4) ㊦㊧をつかおう(5)	0という かず ①・②		
29	きん	あめですよ	くつつきの「を」 くつつきの「へ」	じゆんに かきましょう ①・②		
30	ど					
31	にち					

あさがおの たねを まこう

はじめに たねの かんさつをしてから うえきばちに うえよう。



はじめに 4つの どうぐを じゅんびします。

- ・あさがおのたねせつと
- ・うえきばち
- ・はなとみの^{つち}土
- ・ぺっとぼとるじょうろ (みずをいれる)

(おうちの方へ 種セットに含まれているついひは学校で保管しています。入っておりません。)



ふくろを あけて つちを いれます。
はじめは はんぶんくらい いれましょう。



もとひを いれて よくまぜます。





のこりの つちを いれます。
やさしく たいらに しましょう。



ひとさしゆびの だいいちかんせつの ふかさまで あなを あけます。



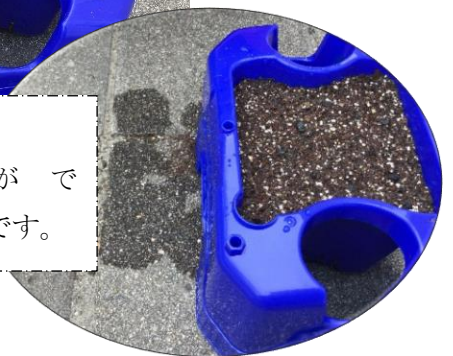
いつつ あけます。



1つの あなに ひとつか ふたつ
たねを まきます。



みずを あげましょう。
うえきばちの したから みずが で
てくるくらい あげると よいです。



じょうぎの つかいかた

おうちの方へ

学習用の定規は、透明でキャラクターや柄のないものをご用意ください。

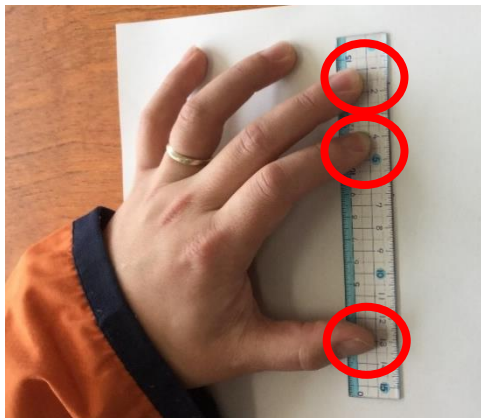
べんきょうに ふさわしい じょうぎを よういします。



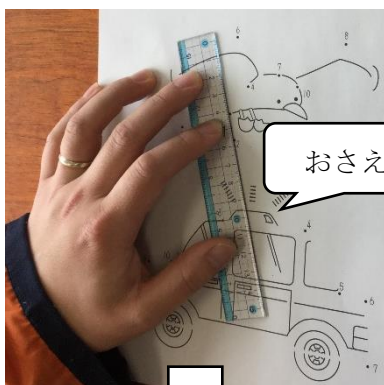
とうめいで えのないものです。

もちかたの れんしゅうを してから、 せんを ひきましょう。

たての せんを かくとき



おやゆび ひとさしゆび なかゆびの
3ぼんでおさえます。

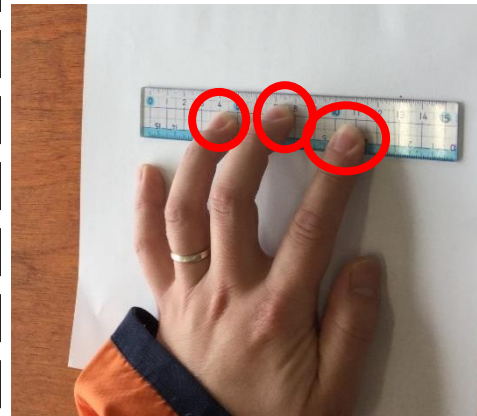


おさえて

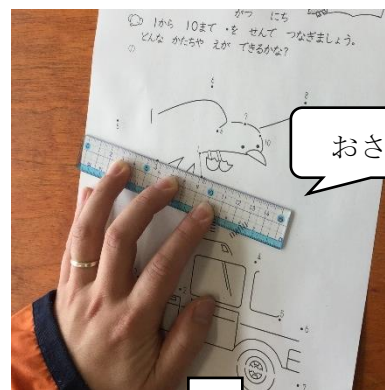


せんを ひく

よこの せんを かくとき



ひとさしゆび なかゆび くすりゆびの
3ぼんでおさえます。



おさえて



せんを ひく

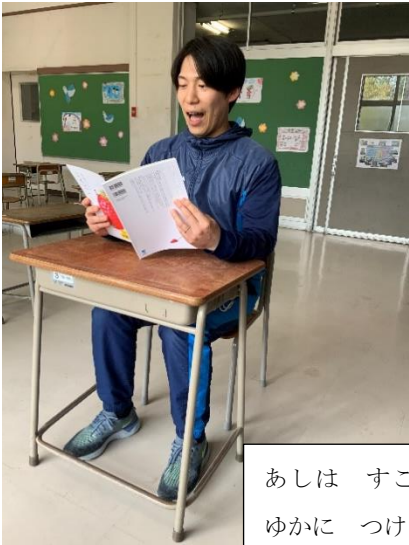
ただしいしせいで おんどくしよう

おうちの方へ

正しい姿勢，発音に気をつけてゆっくりはっきり音読するようお声掛けください。学校のホームページに範読のデータをのせていますのでお使いください。（ご家庭で聞けない場合はおうちの方の手本でもかまいません。）

おんどくの しせいを れんしゅうしよう。

すわって よむとき



くちを しっかり あけて
はっきり おおきな こえ
で よみます。

ひじと きょうかしよの
おしりを つくえに つけ
ます。

あしは すこし ひらいて
ゆかに つけます。

せなかと せもたれの あいだ
は あけます。
せすじを ぴんと のばします。



たって よむとき



くちを しっかり あけて
はっきり おおきな こえ
で よみます。

ひじを かるく まげて
きょうかしよを もちます。

あしは すこし ひらいて
まっすぐ たちます。

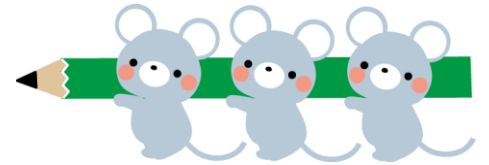


よみかたの れんしゅうを しよう。（ろくおんを きいてみましょう。）

- 1.せんせいの おてほんを ききます。
- 2.せんせいの あとに つづいて よみます。
- 3.せんせいと いっしょに よみます。

1にちぶんの かだいが おわったひとは ちょうせんしてみよう！！

(がっこうの かだいよりも すこし むずかしいですよ！)



【こくご】

ひらがな なぞりがき

https://www.kyoiku-shuppan.co.jp/textbook/shou/kokugo/files/ws1_01.pdf

かたちの にた ひらがな

https://www.kyoiku-shuppan.co.jp/textbook/shou/kokugo/files/ws1_03.pdf

あいさつの ことば / ひらがなの まちがいさがし / 〃 や 〃 / ちいさい「っ」 /
ぶんを つくる / クロスワード / ことばさがし / ちいさくかく じ

<https://www.zkai.co.jp/wp-content/uploads/2020/04/13152346/b57ba3b01dd8d5abd7404d3beab1f6ae.pdf>

【さんすう】

いくつかな

<https://www.kyoiku-shuppan.co.jp/textbook/shou/sansu/files/2496/0/1-1.pdf>

10よりおおきいかず

<https://www.kyoiku-shuppan.co.jp/textbook/shou/sansu/files/2496/70/1-9.pdf>

かずを かぞえよう / 10という かず / おおきさ くらべ / じゅんばん /
いろを ぬろう / いくつと いくつ / つりあい / かくれている かず

<https://www.zkai.co.jp/wp-content/uploads/2020/04/13152451/2d5709705cf0227140de036971dbd855.pdf>

