



# 泉ヶ丘

仙台市立泉ヶ丘小学校  
学校だより No. 5  
令和5年7月20日

えがおでなかよく思いやりのある子ども・ゆたかに学習しよく考える子ども・元気に運動し体をきたえる子ども  
～「明るいあいさつ」が飛び交う泉ヶ丘～

## 夏休みです

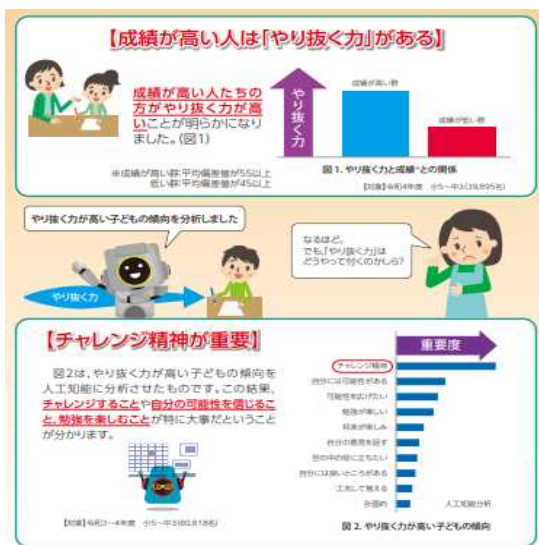
盛夏を迎え、明日から長い夏休みに入ります。子供たちは、学校生活ではたくさんのチャレンジをしてきました。運動会やたてわり活動、水泳の授業などたくさんの活動を通して、成長した姿を見ることができ大変うれしく思います。

この休みを利用して、家庭でも「一緒にできること」「続けてできること」など様々なことに挑戦させてみるのはいかがでしょうか。

成績が高い人は「やり抜く力がある」さらには、やり抜く力が高い子供の傾向として、チャレンジ精神が重要ということが分かっています。<令和4年度「学習意欲」の科学研究に関するプロジェクトリーフレットより>

子供たちのやり抜く力の成長を願い、夏休みに様々なことにチャレンジしてほしいと思います。

夏休み中は、安全に十分に気をつけて過ごそう、御家庭でもお話しください。夏休み明けには217名全員と、心豊かに元気な姿で会えることを楽しみにしています。



### 【けやき祭り】

7/7 (金)午前中、「けやき祭り」を開催しました。縦割り班10グループが、工夫を凝らしたお店を企画運営しました。主に、3, 5, 6年生がお店を運営し、4年生は、1年生と一緒にお店を回りました。活動後、1, 2年生は、上学年へお礼のお手紙を書きました。たてわり活動にすることにより、異学年交流の充実につながっています。



### 【電話応答メッセージ対応時間】など

夏季休業中、メッセージ対応時間(学校に電話がつかない時間)は、16:50～8:20です。

児童の生命や安全に関わる重大事態等、緊急を要する場合は、別紙「相談窓口一覧」を参考にしてください。なお、その他連絡先として教育局教職員課(Tel.214-8872・8873)もあります。



### 【欠席・遅刻連絡】<再掲載>

4月の学校だよりでのお知らせしておりますが、欠席・遅刻連絡は昨年度より導入された「まなびポケット」を推奨しております。担任の出欠事項の確認もありますので、8:15の始業前まで入力を完了していただきたいと思ひます。御協力をお願いいたします。また、電話の場合は8:15まで電話をお願いいたします。なお、「まなびポケット」は、欠席遅刻早退のための連絡ツールとなります。それ以外(担任への問い合わせ、お願い等)につきましては、従来通り、連絡帳での御連絡をお願いいたします。



## 8月の行事予定

- 1日 (火) 個人面談予備日 (午前のみ)
- 10日 (木) 学校閉庁日
- 11日 (金) 祝 山の日
- 14日 (月) 学校閉庁日
- 15日 (火) 学校閉庁日
- 16日 (水) 学校閉庁日
- 25日 (金) お話朝会 全校4校時  
給食開始
- 28日 (月) 発育測定 (高) 委員会活動 ぐんぐんタイム  
教育相談日
- 29日 (火) ◆全校除草② 6年陸上検診
- 30日 (水) 発育測定 (中) クラブ活動
- 31日 (木) 発育測定 (低) 除草予備日 ALT 来校日  
4年ブックトーク (3校時)



### ◆全校除草②

8月29日 (火) 8:45~9:20

※雨天時は31日 (木)

【持ち物】軍手・タオル・赤白帽子

- ・年間2回実施する全校除草の2回目です。
- ・今回も縦割りグループで活動します。

### ★懇談会

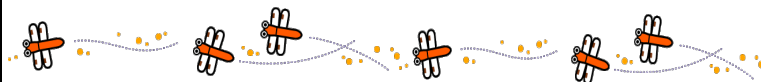
9月22日 (金) 14:40~15:50

詳細につきましては、後日、お便りでお知らせいたします。

## 9月の行事予定



- 1日 (金) 6年陸上授業開始 (~13日まで)
- 4日 (月) 代表委員会
- 6日 (水) 読み聞かせ ぐんぐんタイム
- 7日 (木) 4年校外学習 (清掃工場: 弁当)  
ALT 来校日 教育相談日
- 8日 (金) 2年校外学習 (泉図書館: 弁当)  
1年中耳検診
- 12日 (火) 学校運営協議会②
- 13日 (水) 児童集会 (陸上壮行会) ぐんぐんタイム
- 14日 (木) 6年陸上記録会 (弁当) ALT 来校日
- 15日 (金) 教育相談日
- 18日 (月) 祝 敬老の日
- 20日 (水) ぐんぐんタイム
- 21日 (木) 6年陸上記録会予備日 (弁当) ALT 来校日
- 22日 (金) ★懇談会 教育相談日
- 23日 (土) 祝 秋分の日
- 25日 (月) 委員会活動 教育相談日 ぐんぐんタイム
- 26日 (火) 特別時程 (学期末事務整理のため)
- 27日 (水) クラブ活動  
給食センター一食に関する指導  
(5年: 4校時, 6年: 2校時)
- 28日 (木) 特別時程 (学期末事務整理のため) ALT 来校日
- 29日 (金) 6年将監東中学校見学会 (弁当)
- 30日 (土) PTA バザー



### 個人面談について

以前のお便りでもお知らせしておりましたが、7月24日 (月) から31日 (月) まで、個人面談が行われます。本校の個人面談は、担任と保護者との2者面談となっております。お子様 (本校児童) をお連れになった場合は、面談時間のみ図書室で読書を行うことができます。7月24日 (月) から31日 (金) までの9:00から15:20まで利用可能となります。なお、個人面談以外の時間の利用や図書の借り換えはできませんので御了承ください。



### 学校保健委員会の紙面開催について

泉ヶ丘小学校児童の健康、安全、環境衛生などについて協議する学校保健委員会の開催を7月25日 (火) に予定しておりましたが、昨年度に引き続き、今年度も紙面開催とすることにいたしました。今後は委員会の方々から御意見をいただき、児童の学校生活に役立てていきます。

### 来校時の駐車場について

校舎北側駐車場は職員用で、給食搬送車の通路にもなります。また、体育館前に来客用のスペースがありますが出前授業の講師などが使用しますので、駐車は御遠慮ください。お子様が学校で具合が悪くなったり、けがをした場合のお迎えの際は、空いていれば、西昇降口前の車椅子用の駐車場を短時間で御利用ください。車椅子用駐車場が使用できないときや長時間駐車する必要がある場合は、校舎東側を御利用いただくことになります。駐車場を利用する場合は、児童に十分注意し、徐行運転をしてください。御協力をお願いいたします。



