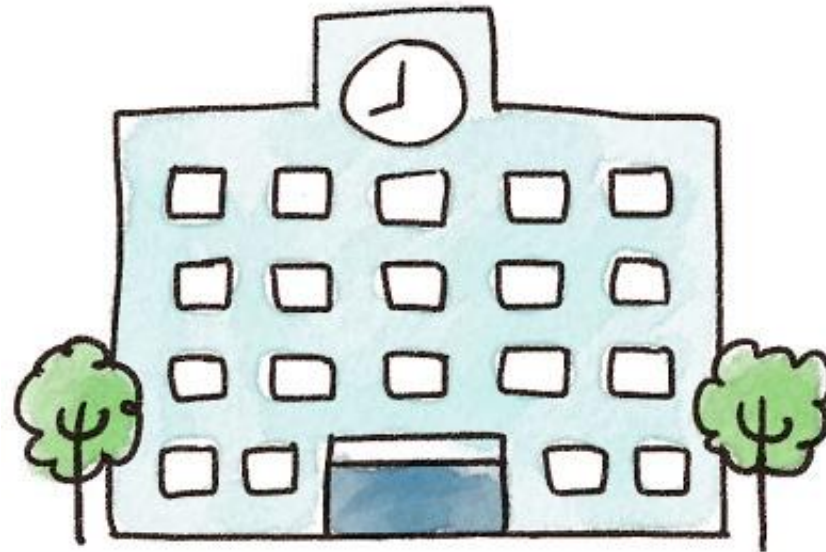


# 学用品について



# 1. 共同購入していただくもの

◎算数セット	1, 210円
◎粘土・粘土板	940円
◎連絡袋	300円
◎生活科バッグ	920円
<b>合 計</b>	<b>3, 370円</b>



## 2. 個別購入していただくもの

◎パッセル (クレヨン)	5 5 0 円
◎色鉛筆 (クーピー)	8 0 0 円
◎はさみ	4 5 0 円
◎防災頭巾	2, 6 0 0 円
◎防災頭巾カバー	1, 2 0 0 円
<b>合 計</b>	<b>5, 6 0 0 円</b>



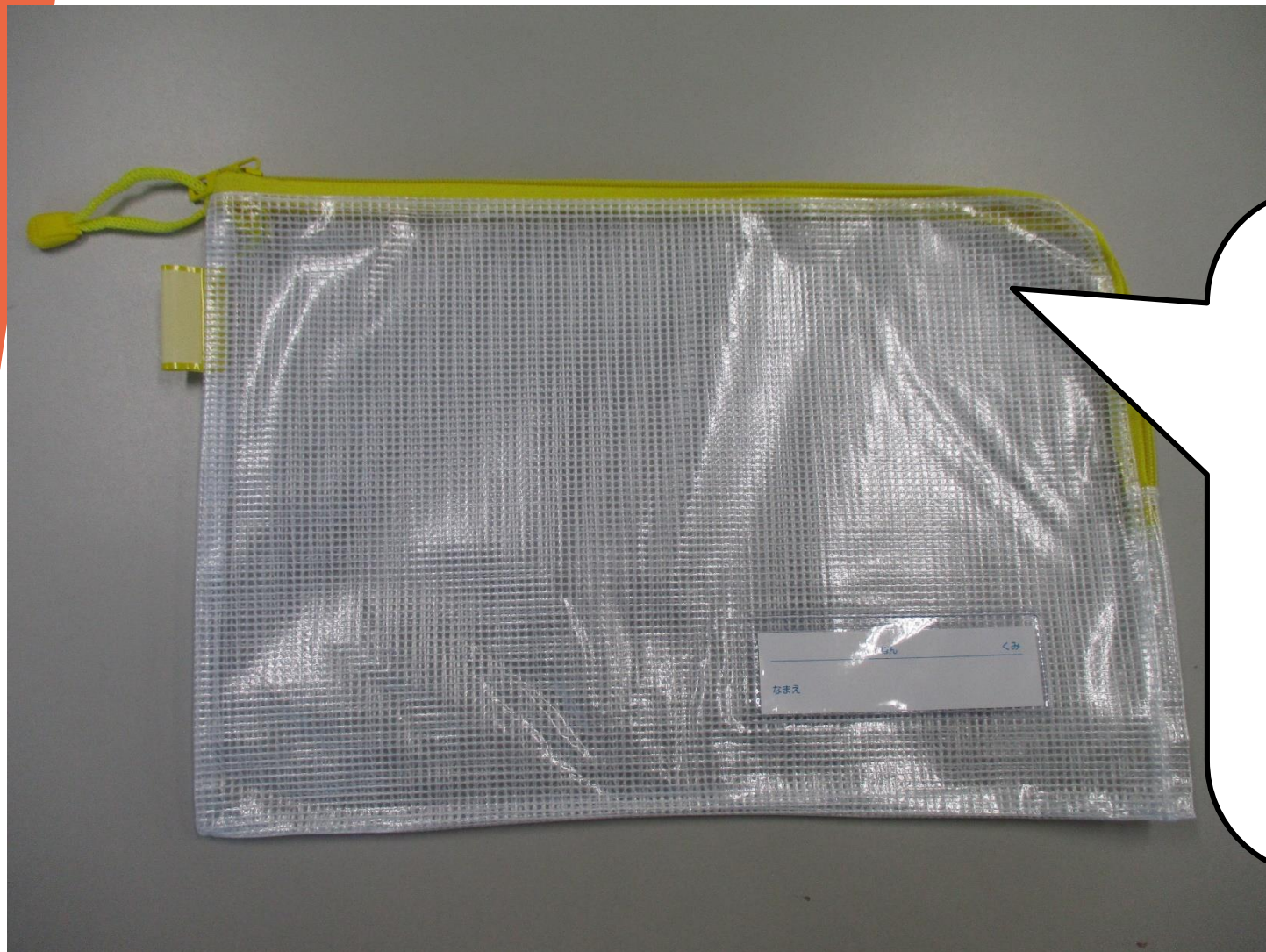
# 算数セット



算数ブロック、  
計算カードは、  
一つ一つに名前  
シールを貼って  
ください。



# 連絡袋



毎日の宿題や、  
渡されるプリントなどを入  
れます。

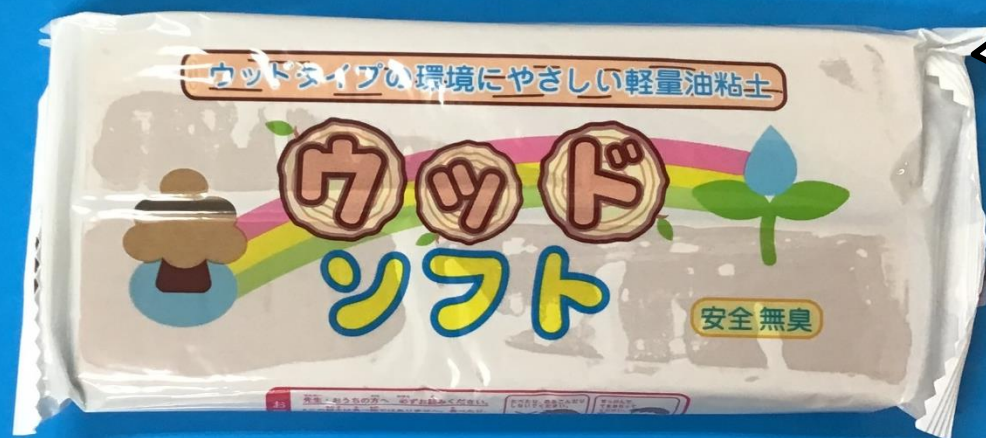
# 生活科バック



生活科での  
スケッチや、  
校外学習でも  
使用します。



# 粘土 粘土板



粘土は、袋から出した状態で、粘土ケースに入れてください。

なまえ

## 2. 入学までに各ご家庭で準備していただくもの

### (1) ランドセル





## (2) 上靴・上靴入れ



上靴は白を基調としたもの。全面に学年・組・名前を書いてください。



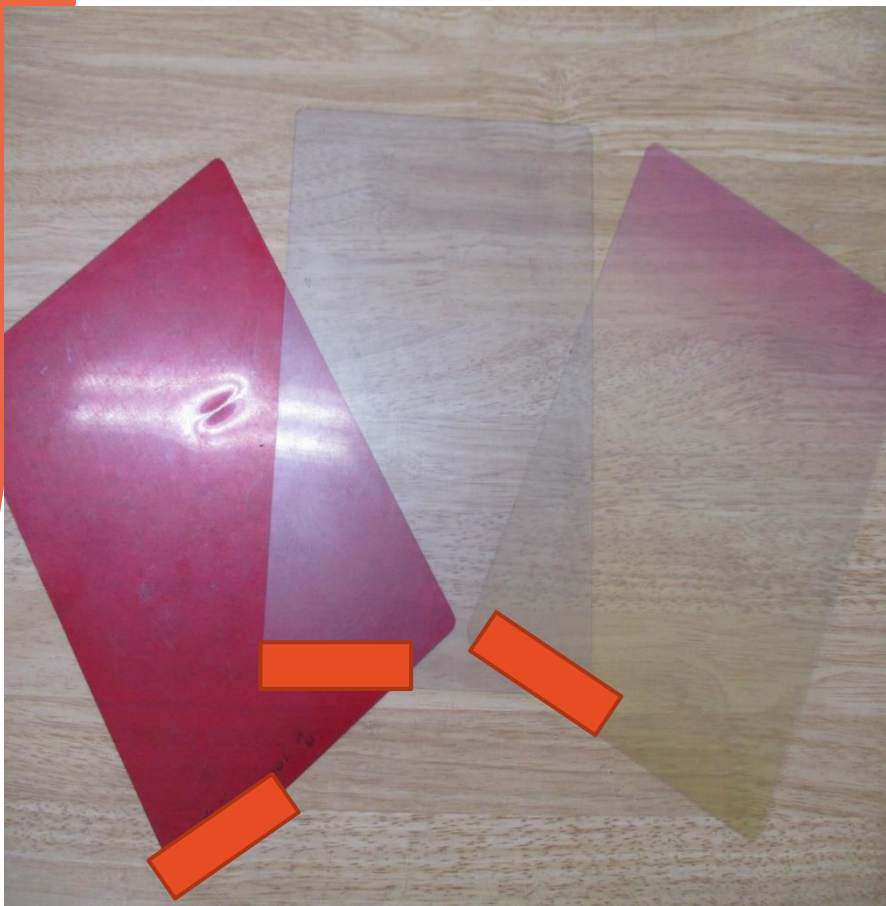
# (3) 筆入れ・鉛筆・消しゴム



筆入れは箱形のもの。  
鉛筆4～5本  
白い消しゴム  
赤青鉛筆。



# (4) 下敷き ・ (5) 自由帳



下敷きは  
模様のない  
もの。  
自由帳は  
御家庭に  
あるもので  
大丈夫  
です。



## (6) 給食セット



おはし、  
スプーン、  
おしぼり、  
ランチヨンマット  
を全て巾着袋に入  
れて、毎日持って  
きます。



## (7) 体育着・紅白帽子



体育着はサイズ  
のあったものを。

紅白帽子には、  
入学後、はちま  
縫い付けます。  
※はちまきは、  
入学後に配付



## (8) 体育着入れ

左右のひもは、ランドセルの上から背負えるように、長めにお願いします。



持ち手は、廊下のフックにもかけます。





## (9) お道具袋



床につかないよう  
にひもの長さを調  
節してください。

# (10) のり・セロハンテープ

使いやすいもの。  
のりは液状タイプ  
のものをご用意く  
ださい。





# (11) 粘土ケース

共同購入していただいた粘土が入る大きさを用意をお願いします。





# (12) 防災ずきん



**避難訓練・災害時に使用します。いすのサイズに合うものをご準備ください。**

# (13) 絵本バッグ

すぐには使いません。  
使う時期は入学後  
お知らせします。



床につかない長さで  
お願いします。



# 絵の具セット・鍵盤ハーモニカ

入学後に、注文用封筒を配付します。  
御希望の方はそちらで注文することもできます。





# ◎ 持ち物に名前を書いてください。

- ▶ 全ての持ち物に。
- ▶ 鉛筆等は，一本一本に。
- ▶ 消しゴムはケースと中身に。
- ▶ 算数セットは，ブロックやカードの全てに。



# ★その他★



※名札は新入学祝いとしてPTAより寄贈。

※転居が考えられる場合，記名は直前に。

※整理かごは学校で用意。入学後集金。

※予備セットをランドセルの中に用意。