



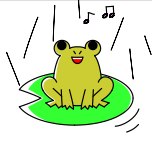
学校だより

第 3 号

令和5年5月23日

仙台市立東長町小学校

児童数：851名 (5/23現在)



令和5年度
協働型学校評価
重点目標

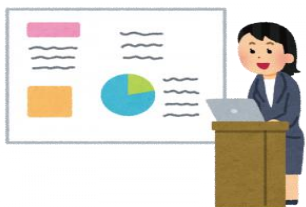
「目を見て挨拶や会話をする児童の育成」

新緑の美しい季節から、少しずつ夏への変化を感じさせる頃となりました。この時期は梅雨に入り、子供たちの健康・安全にとって注意が必要な時期です。傘をさしての登下校など、雨の日の安全な過ごし方について学校においても指導を行ってまいりますが、ご家庭でも交通事故に気を付けるよう、お子さんに声掛けをお願いしたいと思います。

また、体育の授業では、水泳の授業が始まります。お子さんの体調に心配があるときは、必ず担任へご連絡願います。どうぞよろしくお願いいたします。

ALTと一緒に外国語の学習を頑張っています！

ALT（外国語指導助手）とは、Assistant Language Teacher の略で、外国語を母国語とする外国語指導助手のことです。小学校や中学校・高等学校に児童・生徒の英語発音や国際理解教育の向上を目的に仙台市教育委員会から学校に配置され、授業を補助しています。今年度は、お二人のALT（ルーシー先生、セレステ先生）が週3回、子供たちの外国語の学習をサポートしています。先日、英語専科の先生とALTが1階中央階段前の掲示板に『イングリッシュボード』を作りました。?マークをめくると、下に「今日は何日?英語で答えてね」などの質問が書かれています。更に子供たちに人気のスーパーマリオブラザーズのキャラクターが一面に散りばめられていて子供たちは興味津々。答えを予想したり、英語で答えを言ったりして外国語に親しんでいます。学校にお越しの際は、『イングリッシュボード』をご覧ください。



ゲストティーチャーを迎え、

租税教室を行いました！

5月19日（金）、6年生が社会科の学習で、仙台税務署からゲストティーチャーを迎えて、税金についての学習を行いました。ゲストティーチャーの渡辺さんから出される税金クイズに答えたり、グループごとにテーマパークを作ったりする活動を通して、様々な場所や場面でどんな税金が課されているのかを考えて、税金のしくみや役割、使い道を楽しみながら学ぶことができました。



6月の行事予定

5月29日(月)	30日(火)	31日(水)	6月1日(木)	2日(金)	3日(土)
委員会活動 ALT 来校 SC来校	あけぼのタイム	全校4校時限 3,5年耳鼻科検診 ALT 来校	1年読み聞かせ スチューデントシ ティ(6の1・6 の2・6の3・わ かたけ学級) ALT 来校	スチューデントシ ティ(6の4)	
5日(月)	6日(火)	7日(水)	8日(木)	9日(金)	10日(土)
代表委員会 教育実習開始日 (~23日) ALT 来校 SC来校	引き渡し訓練	1年耳鼻科検診 ALT 来校	4年読み聞かせ 1・3・5年 内科検診 ALT 来校 PTA 本部・運営委 員会	2年プレ町探検 あけぼのタイム	
12日(月)	13日(火)	14日(水)	15日(木)	16日(金)	17日(土)
休憩時避難訓練 ALT 来校 SC来校	学校ボランティア朝会 2・4・6年・わか たけ学級内科検診	全校4校時限 ALT 来校	50m 走記録会 (郡山中校庭) お弁当の日 ALT 来校	50m 走記録会 予備日(郡山中校 庭) お弁当の日	
19日(月)	20日(火)	21日(水)	22日(木)	23日(金)	24日(土)
ALT 来校 SC来校	2・4・6年わか たけ学級内科検診	クラブ活動 ALT 来校	6年読み聞かせ ALT 来校	教育実習最終日	
26日(月)	27日(火)	28日(水)	29日(木)	30日(金)	7月1日(土)
委員会活動 ALT 来校 SC来校	休憩時避難訓練(ミ サイル対応聞き取 り)	ALT 来校	2年・わかたけ学 級読み聞かせ 6年修学旅行 (1日目) ALT 来校	6年修学旅行 (2日目)	

【給食当番のマスク着用について】

新型コロナウイルス感染症が第5類へと変わり、日常生活でのマスク着用は個人の自由となっていますが、衛生上の理由から、給食当番時の児童は、今後もマスク着用としたいと思います。つきましては、給食当番の週はマスクを持たせてください。よろしく願いいたします。(忘れてしまった、汚してしまったという場合には、学校にあるマスクを配付します。)



【引き渡し訓練について(お願い)】

昨年度は2日間に分けて実施した引き渡し訓練ですが、今年度は、6月6日(火)の14:10~15:15に実施いたします。実施に当たり、以下の点をご確認ください。

- 1 保護者の方が来校できない場合は、訓練に参加できない旨を、前日まで連絡帳で担任にお知らせくださいますようお願いいたします。
- 2 児童調査票に記載のない方が引き渡しにいらっしゃる場合は、事前に連絡帳で担任にお知らせくださいますようお願いいたします。

詳しくは先日配付いたしました「緊急時における児童の引き渡し訓練について」をご覧ください。