



福岡小学校  
学校支援地域本部  
がっこうしえんちいきほんぶ

# かわらばん



福岡小学校 学校支援地域本部 発行（事務局：福岡小学校内 TEL：022-256-3283）

学校支援地域本部は『地域学校協働活動』を推進しています

## 2年生 まちたんけん《2&3回目》 サポーター募集！



1回目の「まちたんけん」を終えた2年生が、2&3回目の「まちたんけん」に出かけます！  
そこで、まちたんけんサポーターさんを募集します！！子供たちの見守りをお願いします。たくさん  
のサポーターさんが必要です。ぜひ御参加ください♪

### ●「まちたんけん《2&3回目》」サポーター活動内容●

- 日 時 【2回目】9月21日(木) 10時30分～11時00分 ※小雨決行
- 【3回目】10月26日(木) 10時30分～11時00分
- 集合時間 10時20分
- 集合場所 吹き抜け
- 持ち物 帽子・飲み物・雨具など(必要に応じて)
- 活動内容 移動中や現地での安全見守り。

6つのグループに分かれますので、たくさんのサポーターさんがついてくださると安心です！

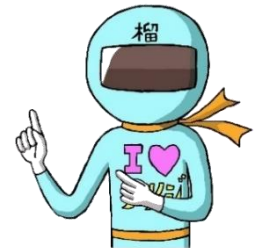
※特別な事情がない限り、学校や学校支援地域本部から事前の連絡はいたしません。

下の申込書を提出された方は、この「かわらばん」の内容通りに集合してください。

※ご自分のお子様のグループのサポートに入れられない場合もあります。御了承ください。

※体調不良の際は、活動への参加は御遠慮ください。

※小さいお子様を連れてのサポーター活動は御遠慮ください。



裏面も御覧ください→

-----切り取り-----

\*9月12日(火)までに担任の先生に提出してください。

### 2年生「まちたんけん《2&3回目》」サポーター 申込書

2回目(9月21日)に参加します。

3回目(10月26日)に参加します。 \*□に✓を入れてください。

両日の御参加  
大歓迎です♪

■お名前 \_\_\_\_\_ ( 児童名 \_\_\_\_\_ 年 組: \_\_\_\_\_ )

■電話番号 \_\_\_\_\_ (延期の場合、当日の朝に電話で御連絡いたします。)

※御記入いただいた連絡先は本件の連絡以外の目的で使用しません。

担任の先生→樋川先生→小幡先生→学校支援地域本部