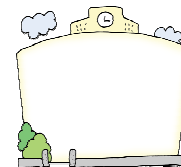


工事だより

令和5年10月30日
仙台市立中山小学校
第8号

新校舎の建設が始まります

いよいよ新校舎の建設が始まります。令和7年の春には、新しい校舎が完成する予定です。保護者の皆様、地域の皆様の御理解、御協力をよろしくお願い申し上げます。



1 新校舎建設の予定（今後、工事の進行状況により変更になる可能性があります。）

年月	工事内容
令和5年10月	10月26日より工事開始。 ※当初、11月1日からの予定でしたが、仙台市と業者との協議により、開始日が1週間程早まりました。10月30日より、仮設整備、既存フェンス等の撤去が開始。そのために、校庭使用不可。職員駐車場は校舎北側に移動。体育館への出入りが校舎東側からのみ使用可。
令和5年11月	新築校舎棟工事（基礎工事）、付属棟工事（渡り廊下・ゴミ置き場基礎工事）の開始
令和7年3月	検査引渡し
令和7年4月	備品等の搬入 給食室の準備
令和7年5月	仮設校舎から新校舎への引越し その後新校舎での生活開始
その後	仮設校舎の撤去、校庭整備、遊具設置

2 建設に関するお知らせ

- 主な工事は、中城建設・深松組・赤坂建設 共同企業を中心に進められます。仙台市の主たる担当は、学校施設課・営繕課・設備課になります。
- 音の出る工事は、原則として8：00～17：00まで行います。
- 工事車両は、正門から出入りします。一部工事の内容により、児童の登下校と重ならない時間に限り、南門から出入りすることがあります。その際には、誘導員が配置されます。
- 児童の登校の時間（7：30～8：30）は、工事車両の出入りはしません。また、工事車両の誘導員が、正門前に付きます。その他の場所につきましては、現在検討中です。
- 校内の駐車場は、南門から入ったアスファルトの駐車場と校舎北側の駐車場になります。校舎北側の駐車場は、平日は職員用の駐車場になりますので、学校へ車でお越し方や施設開放で学校を利用する方は、アスファルトの駐車場を御使用ください。休日のみ校舎北側の駐車場も使用できますが、駐車以外の目的での御使用は、御遠慮願います。
- 児童の登下校は、これまでと同様、仮設門と保育園門からの出入りになります。通学路等の変更ありません。
- 校舎の外で児童が使用できる場所は、東校庭のみになります。児童には、不自由な思いをさせますが、休み時間の体育館開放や市の施設を活用した体育学習により体を動かす機会の確保に努めます。
- 今後、体育館への入り口は、体育館東側（プール側）を通過しての出入りになります。これまで使用していた西側（校庭側）は工事で仮囲いがされるため、通行できなくなります。
- 月に1回学校側と仙台市、建設業者で工事についての定例会を開催します。
- 工事に関して保護者や地域の方へのお知らせは、主に「工事だより」にてお知らせします。
※裏面に仮設計画図を掲載しましたので、合わせて御覧ください。