

仙台市立上杉山中学校 学校だより



杉の風

令和4年度 10月
令和4年10月20日(木)
生徒数496名

自主 友愛 実践

<http://www.sendai-c.ed.jp/~kamisugi>

県駅伝大会・市新人大会



10月5, 8, 9日に
県駅伝大会

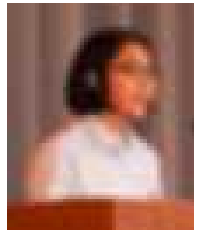
と仙台市新人大会が行われました。駅伝大会では、選手それぞれの活躍により、9位という素晴らしい成績を収めることができました。新人大会でも、野球部と男子バスケット部が優勝するなど、各部健闘が光りました。今後の活躍を期待します。

新人戦の栄光

野球部	第1ブロック	優勝
男子バスケット部	Bブロック	優勝
女子バスケット部	Bブロック	準優勝
陸上部	男子3000m	第4位

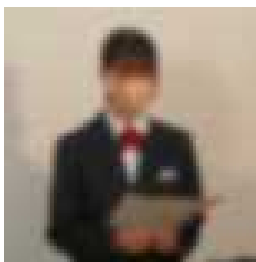
校内弁論大会

9月29日に上中ならではの行事、「弁論大会」が開催されました。平成の中頃までは各中学校で行われていた行事ですが、授業数確保の流れの中で削減された行事の一つです。しかし、「歌って、踊って、語る」生徒を目指す上中では、コロナ禍で2回の中断を挟んでの再開となりました。代表生徒は、自分の身近な経験から題材を見つけ、自分の考えを堂々と発表してくれました。今回の大会では2年生が聴衆となり、真剣な態度で弁士の声に耳を傾けていました。



令和4年度も折り返し

令和4年度が早くも折り返しました。1学期は、早稲田祭や運動会、校外活動、中総体を経験しながら、上半期を半代表継りとして、2学期のスタートとともに、3年生は進路の時期が訪れ、2年生は先輩と呼ばれ、1年生はあふれる思いを持って、令和4年度の後半を成長の「時」としてほしいと思います。

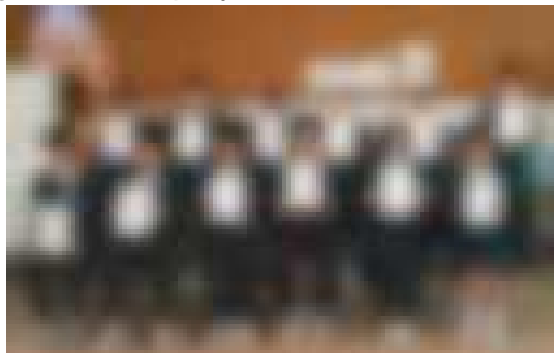


新生徒会発足

新生徒会役員立会演説会、選挙が10月6日に行われました。立会演説会では、立候補者と応援弁士の生徒がそれぞれに公約やこれまでの功績など熱のこもった演説を発表していました。今年度よりWeb投票となりましたが、スムーズな選挙が行われました。開票の結果、右に示した4名が信任、または当選しました。選ばれた皆さん、おめでとうございます。2学期始業式で新役員委嘱式があり、新執行部が発足しました。これまで以上の上中を作り上げてください。

生 徒 会 長	一 年 生 会 長	二 年 生 会 長	三 年 生 会 長
副 会 長	副 会 長	副 会 長	副 会 長

さ
さ
さ
さ
ん
ん
ん
ん



誰かのために...

ある生徒の発言により、素晴らしい取組が実現しました。JRC委員会がウクライナへの募金を募りました。大樹祭の1日目にはYOSAKOIソーランを見に来てくださった保護者の方の協力を、9月12日から16日の間には上中生からの協力をいただきました。上中生からの募金は週の後半になるにつれて募金額が増えていき、最終的には62,690円という募金が集まりました。

募金は、日本赤十字を通して、ウクライナに送られます。9月27日には募金の進呈を行い、日本赤十字の方から、ウクライナの状況や募金の使い道についての説明をいただきました。今年度、目標として掲げている「誰かのために行動できる上中生」が実践できた瞬間でした。



みんなの作品展

9月23日から25日の期間、青葉区市民センターでセンターまつり2022「みんなの作品展」が行われました。本校、美術部の生徒の作品も出品され、会場を彩りました。水彩、鉛筆、パソコン等さまざまな画材で描かれた思い思いの作品の魅力が光っていました。



11月の予定



日	曜日	予定	日	曜日	予定
1日	(火)	球技大会(3年生)	15日	(火)	部活中止
2日	(水)	球技大会(1年午前・2年午後)	16日	(水)	教育課程訪問 部活中止
3日	(木)	文化の日	17日	(木)	中間考査(全学年) 部活中止
4日	(金)	3年実力考査	18日	(金)	3年中間考査
7日	(月)	3年教育相談①後期教育実習終了	21日	(月)	職員会議 部活中止
8日	(火)	3年教育相談②	22日	(火)	学級の日 部活中止
9日	(水)	3年教育相談③	23日	(水)	勤労感謝の日
10日	(木)	教科研究会(音楽授業提案) 部活中止	24日	(木)	いじめ防止等対策委員会
11日	(金)	3年教育相談④	25日	(金)	各種委員会
14日	(月)	3年教育相談⑤ 部活中止 第5回PTA役員会・運営委員会	28日	(月)	学年打合せ
			29日	(火)	全校生徒委員会
			30日	(水)	調査書等作成委員会

保護者の皆様へお願い

「みやぎBA、5対策強化宣言」が終了いたしました。今後、受験シーズンに入っております。本校でも感染防止対策をしておりますが、感染経路を絶ち感染拡大を防ぐために、保護者の皆様にも以下の場合には自宅で様子を見ていただきますよう、御協力をお願いいたします。

- ① お子様に発熱がなくても、喉の痛みや咳、鼻水など風邪症状がある場合。
- ② 同居の方に、発熱などの風邪症状がある場合。

学校から発行している「学生生徒旅客運賃割引証(学割)」に関しまして、発行までに申請から1週間程度の期間を要します。学割が必要な場合は、各学級担任にお申し出ください。担任から「交付申請兼旅行届」をお渡ししますので、御記入後担任に御提出ください。その後、1週間程度で担任を通して「学生生徒旅客運賃割引証」を発行いたします。